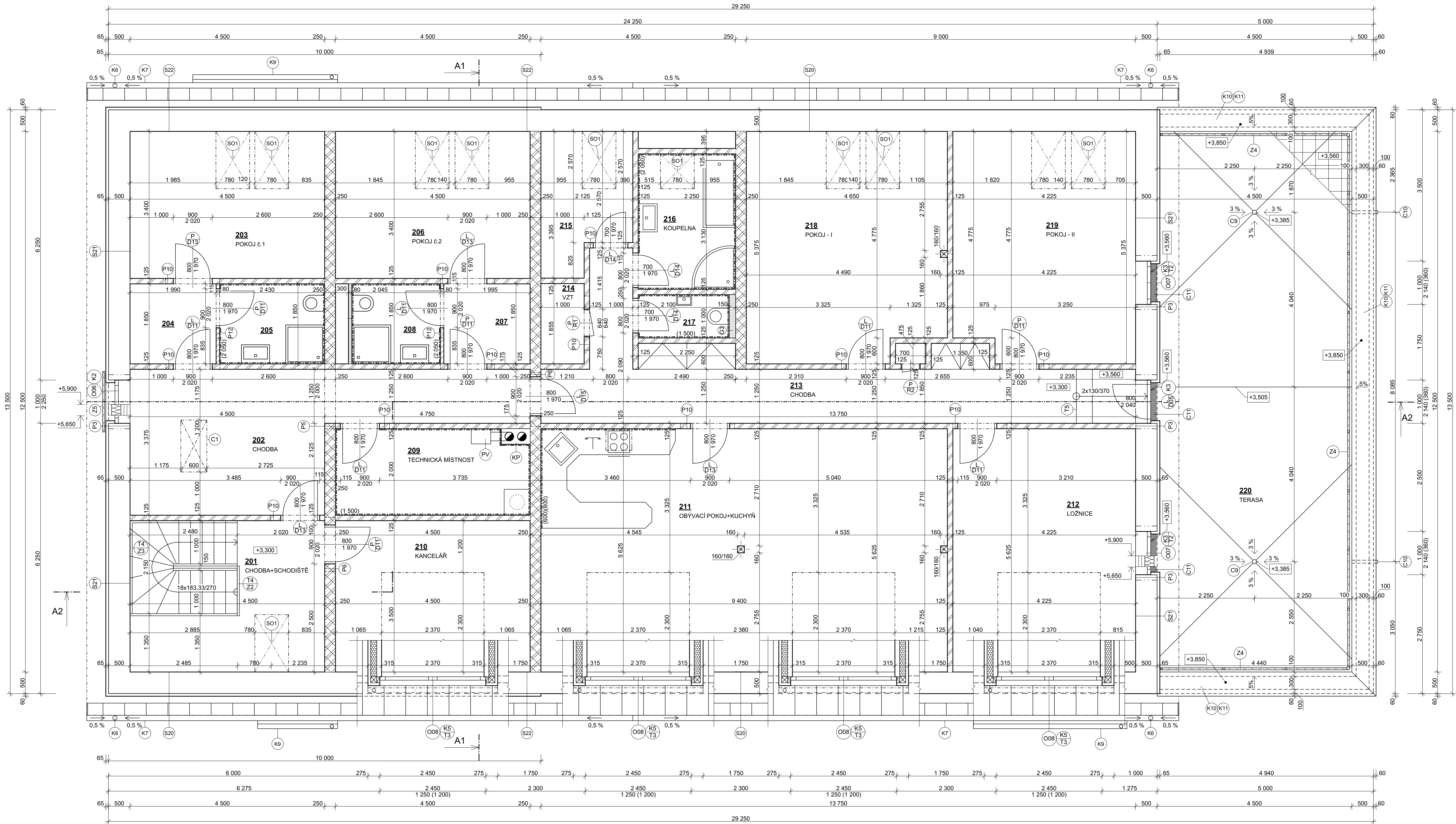


PŮDORYS PODKROVÍ



Tabulka místnosti podkroví						
Č.	Název místnosti	Plocha (..)	Skladba	Podlaha	Úprava stěn	Úprava stropu
201	CHODBA+SCHODIŠTĚ	15,75	S6+S5	KERAM. DLAŽBA	VC OMÍTKA	SDK PODHLED
202	CHODBA	21,13	S6	KERAM. DLAŽBA	VC OMÍTKA	SDK PODHLED
203	POKOJ č.1	15,30	S8	KOBEREC	VC OMÍTKA	SDK PODHLED
204	PŘEDSÍŇ	3,70	S8	KERAM. DLAŽBA	VC OMÍTKA	SDK PODHLED
205	KOUPELNA+WC	4,48	S7	KERAM. DLAŽBA	VC OMÍTKA	SDK PODHLED
206	POKOJ č.2	15,30	S8	KOBEREC	VC OMÍTKA	SDK PODHLED
207	PŘEDSÍŇ	3,70	S6	KERAM. DLAŽBA	VC OMÍTKA	SDK PODHLED
208	KOUPELNA+WC	3,96	S7	KERAM. DLAŽBA	VC OMÍTKA	SDK PODHLED
209	TECHNICKÁ MÍSTNOST	8,68	S7	KERAM. DLAŽBA	VC OMÍTKA	SDK PODHLED
210	KANCELÁŘ	15,75	S9	LAMINÁTOVÁ	VC OMÍTKA	SDK PODHLED
211	OBYVACÍ POKOJ+KUCHYŇ	52,87	S9	LAMINÁTOVÁ	VC OMÍTKA	SDK PODHLED
212	LOŽNICE	23,77	S8	KOBEREC	VC OMÍTKA	SDK PODHLED
213	CHODBA	22,65	S9	LAMINÁTOVÁ	VC OMÍTKA	SDK PODHLED
214	VZT	1,85	S6	KERAM. DLAŽBA	VC OMÍTKA	SDK PODHLED
215	ŠATNA	6,29	S6	KERAM. DLAŽBA	VC OMÍTKA	SDK PODHLED
216	KOUPELNA	7,04	S7	KERAM. DLAŽBA	VC OMÍTKA	SDK PODHLED
217	WC	2,25	S7	KERAM. DLAŽBA	VC OMÍTKA	SDK PODHLED
218	POKOJ - I	24,14	S8	KOBEREC	VC OMÍTKA	SDK PODHLED
219	POKOJ - II	22,13	S8	KOBEREC	VC OMÍTKA	SDK PODHLED
220	TERASA	56,25	S13	BETONOVÁ DLAŽBA	VC OMÍTKA	SDK PODHLED
		326,99 m²				

OZN.	NÁCRT	POPIS KONSTRUKCE KUSY V SESTAVĚ	DĚLKA [mm]	min. ULOŽENÍ [mm]	POČET [ks]
P3		NOSNÝ KERAMICKÝ PŘEKLAD 23,8 -4 KUSY V SESTAVĚ -TEPELNÁ IZOLACE EPS TL. 220 mm	1 250	125	16
P5		NOSNÝ KERAMICKÝ PŘEKLAD 23,8 -3 KUSY V SESTAVĚ	1 500	125	3
P6		NOSNÝ KERAMICKÝ PŘEKLAD 23,8 -3 KUSY V SESTAVĚ	1 250	125	6
P10		-PLOCHÝ KERAMICKÝ PŘEKLAD 11,5 -1 KUS V SESTAVĚ	1 250	115	11
P11		-PLOCHÝ KERAMICKÝ PŘEKLAD 11,5 -1 KUS V SESTAVĚ	2 250	115	1
P12		-PLOCHÝ KERAMICKÝ PŘEKLAD 11,5 -1 KUS V SESTAVĚ	1 250	115	2

- LEGENDA MATERIÁLŮ
- OBVODOVÉ NOSNÉ ZDIVO Z KERAMICKÝCH BLOKŮ 50, BROUŠENÉ, D_xS_xV (247x500x249), PEVNOST ZDÍČICH PRVKŮ V TLAKU P= 8,0 MPa, OBJEMOVÁ HMOTNOST 990 kg/m³, LEPENÉ NA LEPIDLO PRO TENKÉ SPÁRY, PEVNOST V TLAKU P= 10,0 MPa
 - VNITRNÍ NOSNÉ ZDIVO Z KERAMICKÝCH BLOKŮ 25, D_xS_xV (247x250x249), PEVNOST ZDÍČICH PRVKŮ V TLAKU P= 15,0 MPa, OBJEMOVÁ HMOTNOST 660 kg/m³, LEPENÉ NA LEPIDLO PRO TENKÉ SPÁRY, PEVNOST V TLAKU P= 10,0 MPa
 - VNITRNÍ NENOSNÉ ZDIVO Z KERAMICKÝCH BLOKŮ 11,5, BROUŠENÉ, D_xS_xV (497x115x249), PEVNOST ZDÍČICH PRVKŮ V TLAKU P= 10,0 MPa, OBJEMOVÁ HMOTNOST 725 kg/m³, LEPENÉ NA LEPIDLO PRO TENKÉ SPÁRY, PEVNOST V TLAKU P= 10,0 MPa
 - VNITRNÍ NENOSNÉ ZDIVO Z KERAMICKÝCH BLOKŮ 8, BROUŠENÉ, D_xS_xV (375x80x249), PEVNOST ZDÍČICH PRVKŮ V TLAKU P= 12,0 MPa, OBJEMOVÁ HMOTNOST 660 kg/m³, LEPENÉ NA LEPIDLO PRO TENKÉ SPÁRY, PEVNOST V TLAKU P= 10,0 MPa
 - SDK PŘEDSTĚNA TL. PŘEDSTĚNÝ 80 mm, CV, UW PROFILY 50, IZOLACE Z MINERÁLNÍ VATY TL. 50 mm, OPLAŠTĚNA 2xSDK TL. 15 mm (ZELENÉ), KONSTRUKCE Z 2xCV PROFILŮ SEŠROBOVANÝCH K SOBE V OS. VZDÁLENOSTI max. 500 mm, BUDE OSAZENO ZAŘÍZENÍ PRO ZÁVĚSNÁ WC
 - TERASOVÁ BETONOVÁ DLAŽBA 300x300x35 mm, PRO POKLÁDKA NA PODLOŽKY,
 - TEPELNÁ IZOLACE EPS 100, PEVNOST V TLAKU PŘI 10 % STAČNĚNÍM - 100 kPa
 - TEPELNÁ IZOLACE - XPS, PEVNOST V TLAKU PŘI 10 % STAČNĚNÍM - 200 kPa
 - TEPELNÁ IZOLACE Z MINERÁLNÍ PLSTI

- POZNÁMKY:
- (KP) VÍCEVRSTVÝ ISOLOVANÝ KOMÍN S KERAMICKOU VLOŽKOU A VKLÁDANOU MINERÁLNÍ IZOLACÍ ODVOZ SPALIN OD BEŽNÝCH SPOTŘEBIČŮ NA PEVNÁ, KAPALNÁ, PLYNNÁ PALIVA, KOMINOVÉ TVÁŘNICE 360x670 mm, PRŮCHUCHY ø 200 mm
 - (PV) ZÁVĚSNÝ PLYNOVÝ KONDENZAČNÍ KOTEL, VHODNÝ PRO BYTY, RODINNÉ DOMY
 - (C1) PROTIPOŽÁRNÍ STAHOVACÍ SCHODY 1200x600 mm, SCHODY S PLECHOVÝM SENDVIČOVÝM VÍKEM PRO ZABUDOVÁNÍ DO STROPNÍ KONSTRUKCE, UVNITŘ VÍKA JE TEPELNÁ IZOLACE A PROTIPOŽÁRNÍ VLOŽKA, U_i=1,8 W/m².K
 - (G3) INSTALAČNÍ PŘEDSTĚNA PRO ZAŘÍZENÍ PRO ZÁVĚSNÁ WC, BUDE OPLAŠTĚNA ZE SÁDKOKARTONOVÝCH DESEK (ZELENÉ) A VYPLNĚNA MINERÁLNÍ VATOU, PŘÍPEVNĚNÉ NA SYSTÉMOVÉ PROFILY PRO SDK, OPLAŠTĚNÍ BUDE OD VÝŠKY PODHLEDU
 - (C8) STŘEŠNÍ VPUSŤ, DN 100, VČETNĚ MANŽETY Z ASF. PÁSU
 - (C9) POJISTNÝ PŘEPAD, DN 70, VČETNĚ MANŽETY Z ASF. PÁSU
 - (C10) TERASOVÝ ŽLAB Z NEREZOVÉ OCELI 130x940 mm, VÝŠKOVÉ NASTAVITELNÝ
 - (S01) STŘEŠNÍ DŘEVĚNÉ OKNA PRO OBYTNÁ PODKROVÍ, SPODNÍ OVLÁDACÍ KLIKA, IZOLAČNÍ TROJSKLO, U_g= 0,5 W/m².K, U_f= 1,1 W/m².K, ROZMĚR 780x1 600 mm
 - (S02) STŘEŠNÍ DŘEVĚNÉ OKNA PRO OBYTNÁ PODKROVÍ, SPODNÍ OVLÁDACÍ KLIKA, IZOLAČNÍ TROJSKLO, U_g= 0,5 W/m².K, U_f= 1,1 W/m².K, ROZMĚR 780x980 mm
 - (S) VÝPIS VIZ. VÝPIS SKLADEB KONSTRUKCÍ
 - (K) VÝPIS VIZ. SPECIFIKACE KLEMPÍŘSKÝCH VÝROBKŮ
 - (T) VÝPIS VIZ. SPECIFIKACE TRuhlářských VÝROBKŮ
 - (Z) VÝPIS VIZ. SPECIFIKACE ZÁMEČNICKÝCH VÝROBKŮ
 - (C) VÝPIS VIZ. SPECIFIKACE DOPLŇKOVÝCH VÝROBKŮ
 - (D) VÝPIS VIZ. SPECIFIKACE DVEŘÍ
 - (O) VÝPIS VIZ. SPECIFIKACE OKEN

- MÍSTNOSTI S POŽADÁVKEM NA VÝMĚNU VZDUCHU BUDOU ODVĚTRÁNYNUCENÝM PODTLAKOVÝM VĚTRÁNÍ
- SCHODIŠTĚ, ŽELEZOBETONOVÉ PREFABRIKOVANÉ
- INSTALAČNÍ PŘEDSTĚNY BUDOU SLOUŽIT PRO VEDENÍ STOUPAČEK KANALIZACE, ODVĚTRÁNÍ...
- V INSTALAČNÍ PŘEDSTĚNĚ V č.m. 208 (TL. 80 mm) BUDOU OSAZENY REVIZNÍ DVÍŘKA 600x600 mm, DVÍŘKA BUDOU OSAŽENA NAD WC, POŽÁRNÍ ODOLNOST DVÍŘEK (EI 45 DP1) V SACHTĚ PRO VEDENÍ VZT BUDOU OSAŽENA REVIZNÍ DVÍŘKA R1 - 600x600 mm, R2 - 400x600 mm
- V MÍSTNOSTECH V PODKROVÍ SE ZVÝŠENOU VLHKOSTÍ NUTNO POUŽÍT SDK DESKY (ZELENÉ)
- VE ŠTÍTOVÝCH STĚNÁCH BUDE VYTVOŘEN 2x OTVOR 250x250 mm NA KAŽDÉ STRANĚ, PRO OSAZENÍ VĚTRACÍ MRÍŽKY S PROTIDEŠTOVOU ŽALUZIÍ 300x300 mm, PRO VĚTRÁNÍ NEZATEPLENÉ ČÁSTI STŘECHY, SPODNÍ HRANA OTVORU +7,250 m MRÍŽKA BUDE SCHOVÁNA POD DŘEVĚNÝM OKLADEM
- DŘEVĚNÝ OKLAD NA FASÁDĚ:
 - NA ŠTÍTOVÝCH STĚNÁCH BUDE PROVEDEN OD STROPNÍ KCE +3,200 m PO STŘEŠNÍ KONSTRUKCI (NA TERASE OD TERASOVÝCH DLAŽDIC)
- KAMENNÝ OKLAD NA FASÁDĚ:
 - NA ŠTÍTOVÉ STĚNĚ BUDE PROVEDEN OD VÝŠKY STROPNÍ KONSTRUKCE +3,200 m
 - A NA DRUHÉ, JE PROVEDEN DO VÝŠKY ATIKY +3,940 m
 - NA PODELNÝCH STĚNÁCH BUDE PROVEDEN OD ZÁMKOVÉ DLAŽBY AŽ PO STŘEŠNÍ KONSTRUKCI

8001 / 0,800-427,330 m n. m. B. v. / SOUŘADNICOVÝ SYSTÉM JTISK			
DŘUH PRÁCE	DIPLOMOVÁ PRÁCE		
VYPRACOVAL	Bc. TOMÁŠ KADLEC		
VEDOUcí PRÁCE	Ing. arch. IVANA UTKALOVÁ		
STAVEBNÍK	MARIE BÍLKOVÁ, PERKNOVSKÁ 1759, HAVL. BROD 58001		
MÍSTO STAVBY	K.Ú. PERKNOV - p.č. 632, HAVL. BROD 58001		
NÁZEV STAVBY	PENZION		
STAVEBNÍ OBJEKT	SO01 - OBJEKT RESTAURACE	FORMÁT	10 x A4
ČÁST	D VÝKRESOVÁ DOKUMENTACE	DATUM	23.12.2017
OBDAH:	PŮDORYS PODKROVÍ	STUPEŇ PD	Č. VÝKRESU
		MĚŘITKO	D.1.1.03